

$$\text{bilangan kelas} = 1 + 3.3 \log n \quad [2.1]$$

dengan n ialah jumlah kekerapan

$$\text{Selang kelas} = \frac{\text{cerapan terbesar} - \text{cerapan terkecil}}{\text{bilangan kelas}} \quad [2.2]$$

Contoh 2.1

Data di bawah adalah pendapatan harian 30 orang penduduk di Kampung A. Jika dilihat pada data di bawah terdapat beberapa penduduk yang mempunyai pendapatan harian yang sama seperti yang ditunjukkan dalam jadual 2.1 di bawah

5 6 8 8 7 9 10 9 12 13 13 11
 11 12 13 14 14 15 16 17 16 16 16 22
 17 18 21 19 20 12

Jadual 2.1: Pendapatan harian

Pendapatan harian (RM)	Bilangan penduduk
5	1
6	1
7	1
8	2
9	2
10	1
11	2
12	3
13	3
14	2
15	1
16	4
17	2
18	1
19	1
20	1
21	1
22	1
Jumlah	30

Jadual 2.2: Jadual kekerapan penduduk Kampung A mengikut pendapatan harian

Pendapatan Harian (RM)	Bilangan Penduduk
5 – 7	3
8 – 10	5
11 – 13	8
14 – 16	7
17 – 19	4
20 – 22	3
Jumlah	30

Jadual 2.3: Jadual kekerapan relatif dan peratusan penduduk Kampung A mengikut pendapatan harian

Pendapatan Harian (RM)	Bilangan Penduduk	Kekerapan Relatif	Kekerapan peratusan
5 – 7	3	$3 / 30 = 0.100$	$(3 / 30) \times 100 = 10.0$
8 – 10	5	$5 / 30 = 0.166$	$(5 / 30) \times 100 = 16.6$
11 – 13	8	$8 / 30 = 0.266$	$(8 / 30) \times 100 = 26.6$
14 – 16	7	$7 / 30 = 0.233$	$(7 / 30) \times 100 = 23.3$
17 – 19	4	$4 / 30 = 0.133$	$(4 / 30) \times 100 = 13.3$
20 – 22	3	$3 / 30 = 0.100$	$(3 / 30) \times 100 = 10.0$
Jumlah	30		

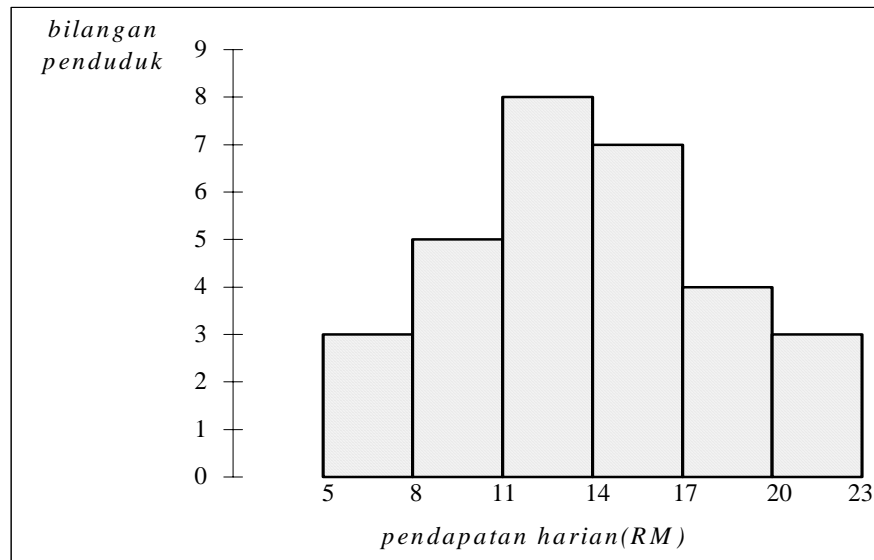
Jadual 2.4: Jadual kekerapan longgokan ke bawah

Pendapatan Harian (RM)	Bilangan Penduduk
Kurang daripada 8	3
Kurang daripada 11	8
Kurang daripada 14	16
Kurang daripada 17	23
Kurang daripada 20	27
Kurang daripada 23	30

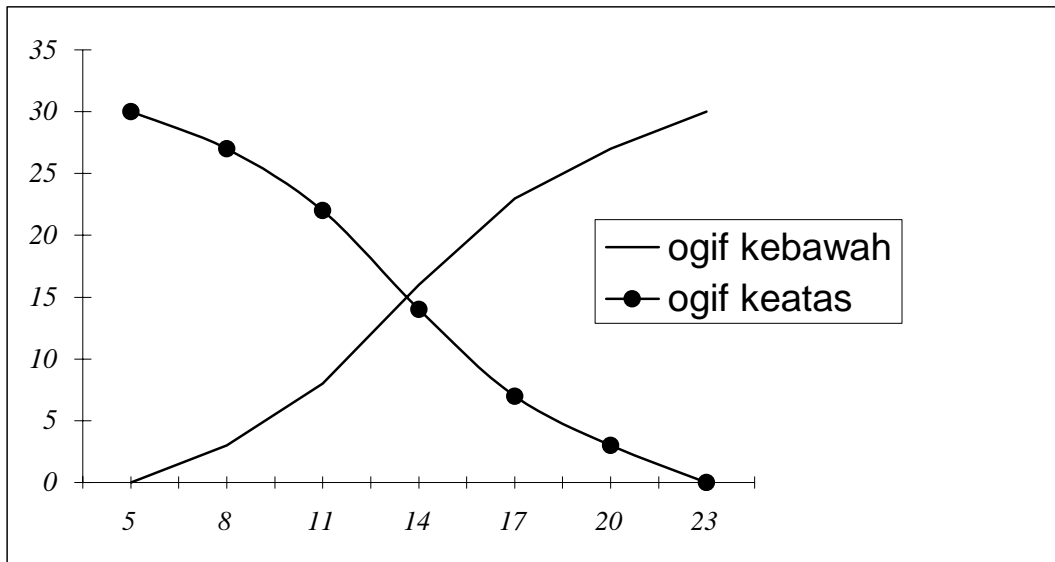
Jadual 2.5: Jadual kekerapan longgokan ke atas

Pendapatan Harian (RM)	Bilangan Penduduk
5 dan lebih	30
8 dan lebih	27
11 dan lebih	22
14 dan lebih	14
17 dan lebih	7
20 dan lebih	3

Rajah 2.1: Histogram taburan penduduk mengikut pendapatan di Kampung A



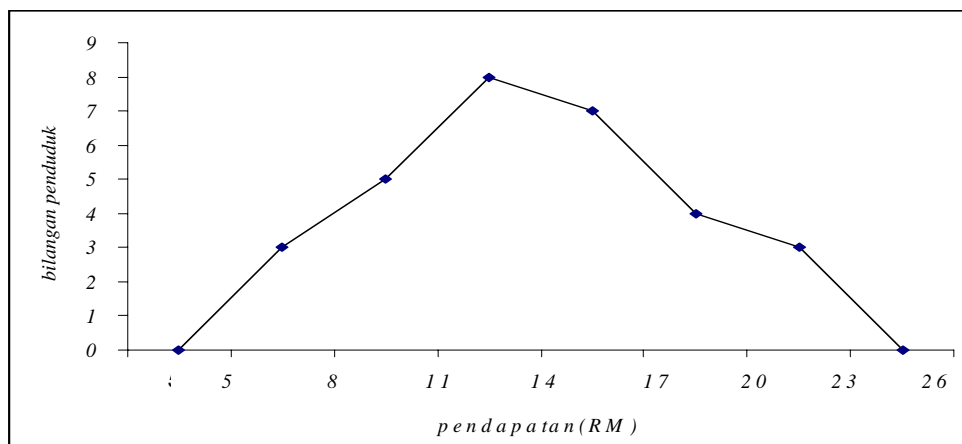
Rajah 2.6: Ogif keatas dan kebawah



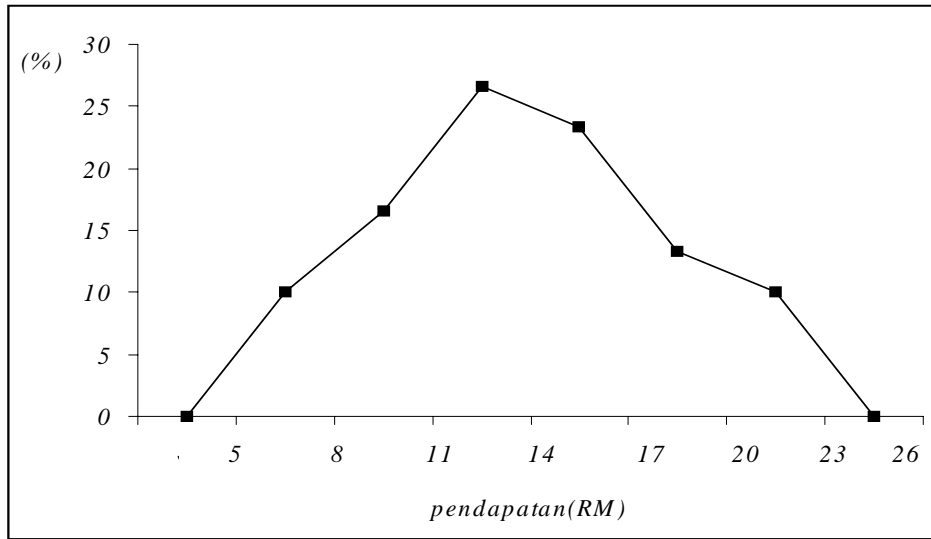
Jadual 2.6

Pendapatan Harian (RM)	Titik Tengah	Bilangan Penduduk	Kekerapan peratusan
0 – 4	2	0	0
5 – 7	6	3	10.0
8 – 10	9	5	16.6
11 – 13	12	8	26.6
14 – 16	15	7	23.3
17 – 19	18	4	13.3
20 – 22	21	3	10.0
23 – 25	24	0	0

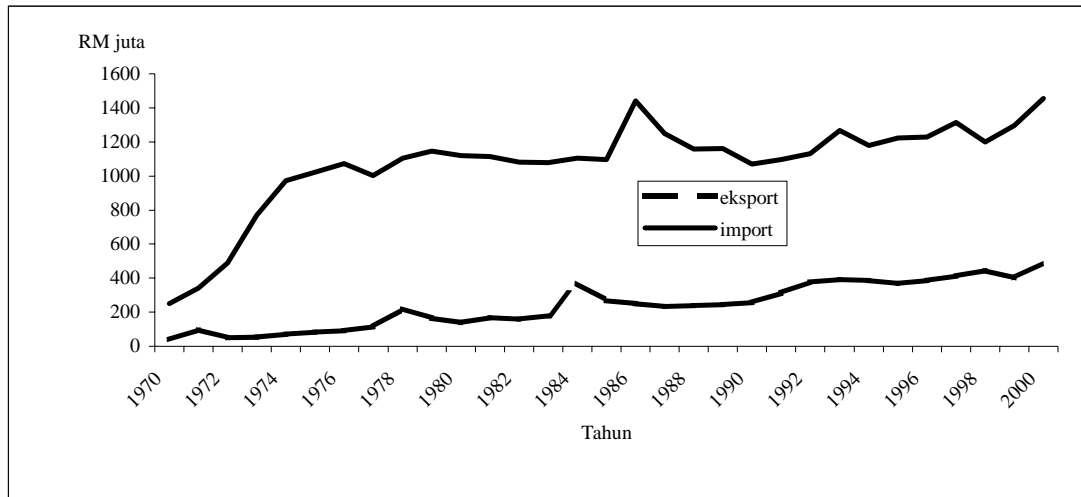
Rajah 2.7: Poligon menunjukkan taburan penduduk mengikut pendapatan harian



Rajah 2.8: Poligon menunjukkan peratusan penduduk mengikut pendapatan harian



Rajah 2.9: Graf garisan menunjukkan KNK dan eksport negara X dari tahun 1970 hingga tahun 2000



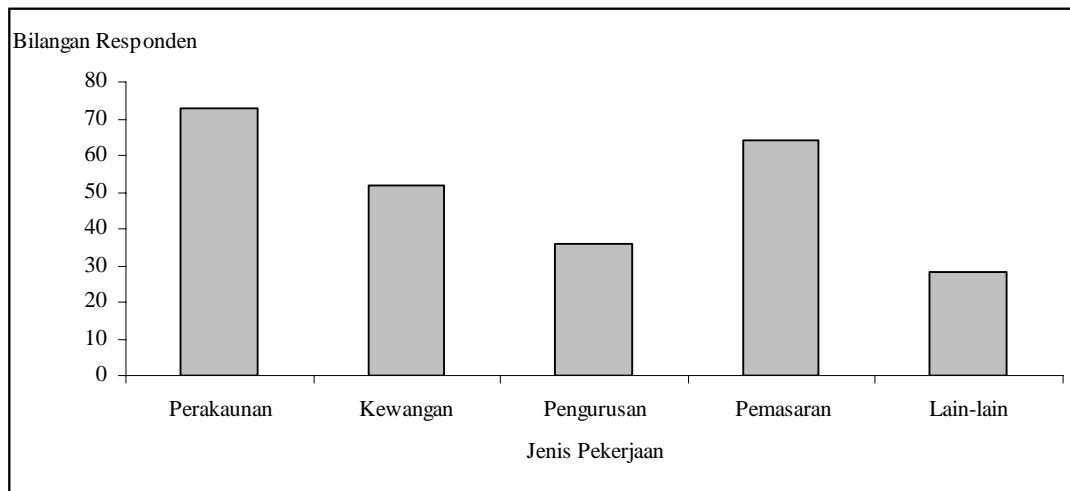
Contoh 2.2

Jadual di bawah menunjukkan kateogri jenis pekerjaan dan bilangan responden yang terlibat.

Jadual 2.9: Jenis pekerjaan dan bilangan responden

Jenis Pekerjaan	Bilangan responden
Perakaunan	73
Kewangan	52
Pengurusan	36
Pemasaran	64
Lain-lain	28
Jumlah	253

Rajah 2.11: Carta bar menunjukkan bilangan responden mengikut jenis pekerjaan



Rajah 2.12: Carta pai menunjukkan peratusan responden mengikut jenis pekerjaan

